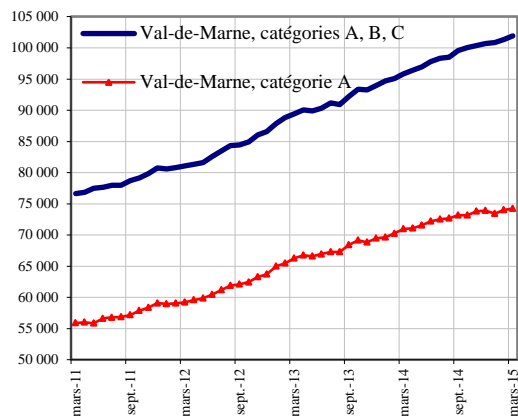


DEMANDEURS D'EMPLOI INSCRITS ET OFFRES COLLECTÉES PAR PÔLE EMPLOI DANS LE VAL-DE-MARNE EN MARS 2015

Demandeurs d'emploi inscrits en fin de mois à

Pôle emploi

Catégories A et A, B, C (cvs)



Fin mars 2015, dans le Val-de-Marne, 74 220 personnes sont inscrites à Pôle emploi en catégorie A. Ce nombre augmente de +0,3 % par rapport à fin février 2015 (+190). Sur un an, il est en hausse de +4,5 %.

En Ile-de-France, le nombre de demandeurs d'emploi inscrits en catégorie A augmente de +0,2 % par rapport à fin février 2015 (+4,5 % en un an).

Fin mars 2015, dans le Val-de-Marne, 101 910 personnes sont inscrites à Pôle emploi en catégories A, B, C. Ce nombre augmente de +0,6 % par rapport à fin février 2015 (+560). Sur un an, il est en hausse de +6,4 %.

En Ile-de-France, le nombre de demandeurs d'emploi inscrits en catégories A, B, C augmente de +0,4 % par rapport à février 2015 (+6 % en un an).

Demandeurs d'emploi inscrits en fin de mois à Pôle emploi (catégorie A)

Données CVS	Mars 2014	Février 2015	Mars 2015	Variation sur un mois	Variation sur un an
Hommes	37 300	39 140	39 340	0,5	5,5
Femmes	33 690	34 890	34 880	0,0	3,5
Moins de 25 ans	8 580	8 550	8 610	0,7	0,3
Entre 25 et 49 ans	46 230	47 790	47 820	0,1	3,4
50 ans et plus	16 180	17 690	17 790	0,6	10,0
Hommes de moins de 25 ans	4 570	4 560	4 660	2,2	2,0
Hommes de 25 à 49 ans	23 750	24 680	24 690	0,0	4,0
Hommes de 50 ans et plus	8 980	9 900	9 990	0,9	11,2
Femmes de moins de 25 ans	4 010	3 990	3 950	-1,0	-1,5
Femmes de 25 à 49 ans	22 480	23 110	23 130	0,1	2,9
Femmes de 50 ans et plus	7 200	7 790	7 800	0,1	8,3
Ensemble de la catégorie A	70 990	74 030	74 220	0,3	4,5

Sources : STMT - Pôle emploi, Dares. Cvs : Direccte Ile-de-France

Demandeurs d'emploi inscrits en fin de mois à Pôle emploi (catégories A, B, C)

Données CVS	Mars 2014	Février 2015	Mars 2015	Variation sur un mois	Variation sur un an
Hommes	49 390	52 430	52 840	0,8	7,0
Femmes	46 420	48 920	49 070	0,3	5,7
Moins de 25 ans	10 710	10 950	11 050	0,9	3,2
Entre 25 et 49 ans	63 710	66 810	67 070	0,4	5,3
50 ans et plus	21 390	23 590	23 790	0,8	11,2
Hommes de moins de 25 ans	5 580	5 680	5 760	1,4	3,2
Hommes de 25 à 49 ans	32 400	34 060	34 250	0,6	5,7
Hommes de 50 ans et plus	11 410	12 690	12 830	1,1	12,4
Femmes de moins de 25 ans	5 130	5 270	5 290	0,4	3,1
Femmes de 25 à 49 ans	31 310	32 750	32 820	0,2	4,8
Femmes de 50 ans et plus	9 980	10 900	10 960	0,6	9,8
Ensemble des catégories A, B, C	95 810	101 350	101 910	0,6	6,4

Sources : STMT - Pôle emploi, Dares. Cvs : Direccte Ile-de-France

Val-de-Marne

Ancienneté d'inscription sur les listes des demandeurs d'emploi inscrits en fin de mois à Pôle emploi (catégories A, B, C)

<i>Données CVS</i>	<i>Effectifs et %</i>				
	Mars 2014	Février 2015	Mars 2015	Variation sur un mois	Variation sur un an
Moins de 1 an	57 340	58 680	59 070	0,7	3,0
1 an ou plus	38 470	42 670	42 840	0,4	11,4
Part des demandeurs d'emploi inscrits depuis plus d'un an (%)	40,2%	42,1%	42,0%	-	-

Sources : STMT - Pôle emploi, Dares. Cvs : Direccte Ile-de-France

Entrées et sorties à Pôle emploi (catégories A, B, C)

<i>Données CVS</i>	<i>Effectifs et %</i>				
	Mars 2014	Février 2015	Mars 2015	Variation trimestrielle sur trois mois glissants (1)	Variation annuelle sur trois mois glissants (2)
Entrées à Pôle emploi	10 990	10 810	11 210	3,9	1,8
Sorties de Pôle emploi	9 790	10 200	10 550	2,3	4,0

Sources : STMT - Pôle emploi, Dares. Cvs : Direccte Ile-de-France

(1) : Evolution sur les trois derniers mois par rapport aux trois mois précédents

(2) : Evolution sur les trois derniers mois par rapport aux mêmes trois mois de l'année précédente

Demandeurs d'emploi ayant un droit payable au RSA inscrits en fin de mois à Pôle emploi

<i>Données brutes</i>	<i>Effectifs et %</i>			
	Mars 2014	Février 2015	Mars 2015	Variation sur un an
Catégorie A	11 868	13 695	13 652	15,0
Catégorie B	1 178	1 376	1 369	16,2
Catégorie C	854	1 033	1 168	36,8
Catégories A, B, C	13 900	16 104	16 189	16,5
Catégorie D	173	339	306	76,9
Catégorie E	455	462	477	4,8
Catégories A, B, C, D, E	14 528	16 905	16 972	16,8
Part dans l'ensemble des demandeurs d'emploi de catégorie A	16,7%	18,2%	18,4%	
Part dans l'ensemble des demandeurs d'emploi de catégories A, B, C	14,5%	15,7%	15,8%	

Sources : STMT - Pôle emploi, Dares. Cvs : Direccte Ile-de-France

Offres d'emploi collectées par Pôle emploi

<i>Données cvs</i>	<i>Effectifs et %</i>				
	Mars 2014	Février 2015	Mars 2015	Variation trimestrielle sur trois mois glissants (1)	Variation annuelle sur trois mois glissants (2)
- Emplois durables (6 mois ou plus)	2 470	1 980	2 100	2,7	-4,9
- Emplois non durables (moins de 6 mois)	1 100	920	1 070	7,4	0,0
Ensemble	3 570	2 900	3 170	4,1	-3,4

Sources : STMT - Pôle emploi, Dares. Cvs : Direccte Ile-de-France

(1) : Evolution sur les trois derniers mois par rapport aux trois mois précédents

(2) : Evolution sur les trois derniers mois par rapport aux mêmes trois mois de l'année précédente